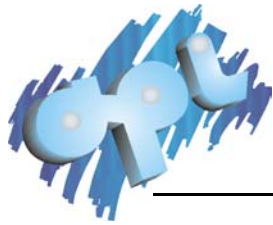


The image features a dark blue background with a pattern of overlapping, semi-transparent gears. In the upper left, there are several 3D rendered blue plastic components, including a large circular part with a central hole and a smaller, more complex part with a curved surface. The text is positioned on a white vertical band on the left side.

API PLASTIQUES

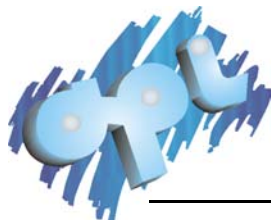
FOURNITURES ET PIÈCES SUR PLAN

Votre partenaire plastique



SOMMAIRE

	PAGES
PVC	
TUBES PVC PRESSION	A 01 005
RACCORDS PVC PRESSION	A 02 001
COLLIERS DE DERIVATION PVC	A 03 001
TUBES PVC TRANSPARENT	A 04 003
RACCORDS PVC TRANSPARENT	A 05 001
ROBINETTERIE MANUELLE PVC	A 06 001
PIECES DE RECHANGE DE ROBINETTERIE	A 07 001
PE	
TUBES PE	A 09 003
COURONNE PE	A 10 001
RACCORDS PE EMBOITURE	A 11 001
RACCORDS PE BOUT A BOUT	A 12 001
RACCORDS PE ELECTROSOUDABLE	A 13 001
ROBINETTERIE MANUELLE PE	A 15 001
PP	
TUBES PP	A 17 003
RACCORDS PP EMBOITURE	A 18 001
RACCORDS PP FILETES ET TARAUDES	A 19 001
RACCORDS PP BOUT A BOUT	A 20 001
RACCORDS P COMPRESSION	A 21 001
COLLIER DE DERIVATION PP	A 22 001
ROBINETTERIE PP MANUELLE	A 23 001
PVDF	
TUBES PVDF	A 25 001
RACCORDS PVDF EMBOITURES	A 26 001
RACCORS PVDF BOUT A BOUT	A 27 001
ROBINETTERIE PVDF MANUELLE	A 28 001
ABS	
TUBES ABS	A 30 003
RACCORDS ABS	A 31 001
ROBINETTERIE ABS MANUELLE	A 32 001
PVC-C GRIS	
TUBES PVC-C GRIS	A 34 000
RACCORDS PVC-C GRIS	A 35 000
ROBINETTERIE PVC-C GRIS MANUELLE	A 36 000
PVC-C HTA	
TUBES PVC-C HTA	A 38 003
RACCORDS PVC-C HTA	A 39 001
ROBINETTERIE PVC-C HTA MANUELLE	A 40 001
ROBINETTERIE PVC-C HTA AUTOMATIQUE	A 41 001



SOMMAIRE

PAGES

AIR-LINE

TUBES AIR-LINE	A 43 003
RACCORDS AIR-LINE	A 44 001
ROBINETTERIE AIR-LINE MANUELLE	A 45 001

GIRAIR

TUBES GIRAIR	A 47 003
RACCORDS GIRAIR	A 48 001
ROBINETTERIE GIRAIR MANUELLE	A 49 001
ROBINETTERIE GIRAIR AUTOMATIQUE	A 50 001

KRYOCLIM

TUBES KRYOCLIM	A 52 003
RACCORDS KRYOCLIM	A 53 001

ROBINETTERIE AUTOMATIQUE

ROBINETTERIE 1/4 DE TOUR ACTIONNEURS PNEUMATIQUES	A 80 003
ACTIONNEURS PNEUMATIQUES - ACCESSOIRES 1/4 DE TOUR	A 80 019
ROBINETTERIE 1/4 DE TOUR ACTIONNEURS ELECTRIQUES	A 80 027
ACTIONNEURS ELECTRIQUES - ACCESSOIRES 1/4 DE TOUR	A 80 041
ROBINETTERIE A MEMBRANE ACTIONNEUR PNEUMATIQUES	A 80 045
ACCESSOIRES POUR ROBINETTERIE A MEMBRANE	A 80 071
VANNE SOLENOIDE 2 ET 3 VOIES -	A 80 079
VANNE A SIEGE INCLINE	A 80 083
DEBIMETRE A FLOTTEUR	A 80 087
DEBIMETRE A PALETTES	A 80 099

COLLIERS DE FIXATION

COLLIER DE FIXATION	A 82 001
---------------------	----------

COLLES ET DECAPANTS

COLLES	A 84 003
DECAPANTS	A 84 004

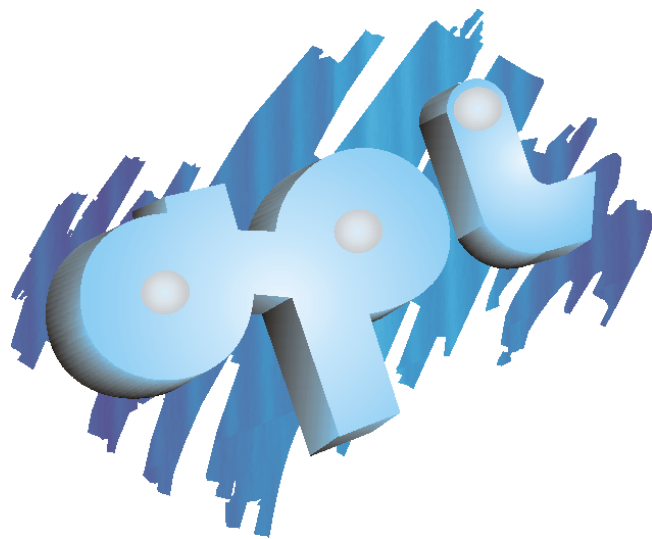
KITS BOULONNERIES

KITS BOULONNERIES	A86003
-------------------	--------

CONDITIONS GENERALES DE VENTES

LISTE DES TARIFS A VOTRE DISPOSITION

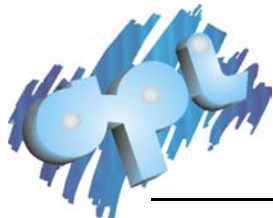
Les données contenues dans ce catalogue sont fournies de bonne foi. Aucune responsabilité ne peut être acceptée pour les éventuelles erreurs ou omissions



PVC-C GRIS

API 1 rue de Valnois - 02220 BRENELLE
Tél. : 03.23.74.35.90 - Fax : 03.23.74.09.26

Site Internet : www.apiplast.fr
E-mail : apiplast@apiplast.fr



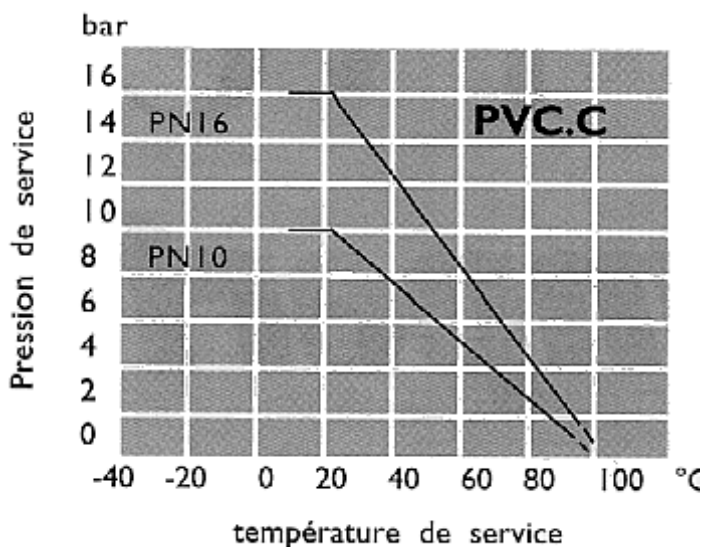
PVC-C GRIS

TABLE DES MATIERES

	PAGES
TUBE PVC-C GRIS	A 34 003
RACCORDS PVC-C GRIS	A 35 001
ROBINETTERIE MANUELLE PVC-C GRIS	A 36 001

TUBES ET RACCORDS PRESSION EN PVC-C PN 16 TEMPERFIP

- Résistance très importante face aux attaques chimiques et électrochimiques même à des températures élevées.
- Température de service pour emploi continu jusqu'à 100°C. Selon DIN 8079-8080 : 95°C
- Pression de service pour emploi continu jusqu'à 16 bar à 20°C (pour de l'eau).
- Système complet TEMPERFIP qui comprend des vannes manuelles et automatiques.
- Jonction par collage.
- Qualité alimentaire : en cours d'agrément de conformité sanitaire suivant l'arrêté du 29 mai 1997 (J.O du 01 juin 1997).
- Pour utilisation intérieure (pour installation extérieure prévoir protection).
- Classement au feu M1
- Couleur : RAL 215

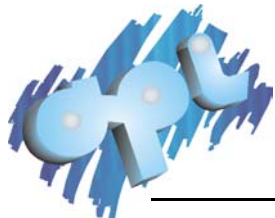


DONNEES TECHNIQUES

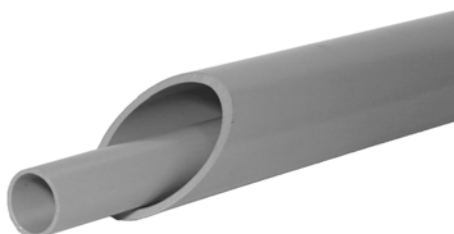
Variation de la pression en fonction de la température pour l'eau et les fluides non agressifs pour lequel le PVC-C est considéré **CHIMIQUEMENT RESISTANT**. Voir «Guide de résistance chimique».

Pour les autres cas une diminution du PN est nécessaire.

25 années SF ≥ 2 (détimbrage).



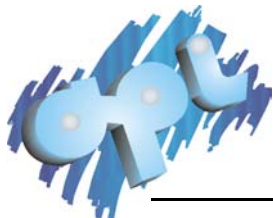
TUBES PVC-C GRIS



TUBE PVC-C PN 16 LISSE			
Diamètre Extérieur	Pression Service (bar)	Épaisseur en mm	Longueur d'un tube en ml
16	16	1,2	5
20	16	1,5	5
25	16	1,9	5
32	16	2,4	5
40	16	3,0	5
50	16	3,7	5
63	16	4,7	5
75	16	5,6	5
90	16	6,7	5
110	16	8,2	5
160	10	7,7	5

COLLE ET DECAPANT VOIR PAGE A 84 001

COLLIERS DE FIXATION VOIR PAGE A 82 001



RACCORDS PVC-C GRIS



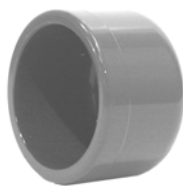
COUDE SIMPLE 90° PVC-C GRIS Femelle Femelle à coller REF GIC										
Diamètre										
16	20	25	32	40	50	63	75	90	110	160



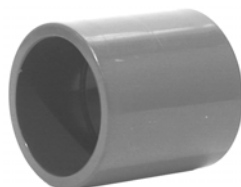
COUDE SIMPLE 45° PVC-C GRIS Femelle Femelle à coller REF HIC										
Diamètre										
20	25	32	40	50	63	75	90	110	160	



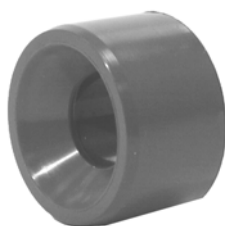
TE SIMPLE 90° PVC-C GRIS Femelle Femelle à coller REF TIC										
Diamètre										
16	20	25	32	40	50	63	75	90	110	160



BOUCHON PVC-C GRIS Femelle Femelle à coller REF CIC										
Diamètre										
20	25	32	40	50	63	75	90	110		



MANCHON PVC-C GRIS Femelle Femelle à coller REF MIC										
Diamètre										
16	20	25	32	40	50	63	75	90	110	160



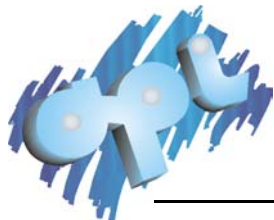
REDUCTION SIMPLE PVC-C GRIS Male à coller x Femelle à coller REF DIC							
Diamètre							
20 x 16	25 x 20	32 x 20	32 x 25	40 x 20	40 x 25	40 x 32	50 x 32
50 x 40	63 x 32	63 x 40	63 x 50	75 x 50	75 x 63	90 x 50	90 x 63
90 x 75	110 x 63	110 x 75	110 x 90	160 x 110			



TE REDUIT 90° PVC-C GRIS Femelle à coller REF TRIC							
Diamètre							
25 x 20	32 x 20	32 x 25	40 x 20	40 x 25	50 x 25	50 x 32	63 x 25
63 x 32	75 x 25	90 x 25	110 x 25				

API 1 rue de Valnois - 02220 BRENELLE
Tél. : 03.23.74.35.90 - Fax : 03.23.74.09.26

Site Internet : www.apiplast.fr
e-mail : apiplast@apiplast.fr



RACCORDS PVC-C GRIS



UNION 3 PIECES PVC-C GRIS Femelle Femelle à coller Joint torique EPDM REF BIC									
Diamètre									
16	20	25	32	40	50	63			



UNION 3 PIECES PVC-C GRIS Femelle Femelle à coller et taraudé pas du gaz cylindrique Joint torique EPDM REF BIFC						
Diamètre						
16 x 3/8"	20 x 1/2"	25 x 3/4"	32 x 1"	40 x 1 1/4"	50 x 1 1/2"	63 x 2"



EMBOUT PVC-C GRIS Male Femelle à coller , Male fileté REF KIFC					
Diamètre					
20/16x3/8"	25/20x1/2"	32/25x3/4"	40/32x1"	50/40x1 1/4"	63/50x1 1/2"
75/63x2"					



MANCHON DE PASSAGE PVC-C GRIS Femelle à coller, Femelle taraudé Pas du gaz cylindrique, renforcé au piquage REF MIMC						
Diamètre						
16 x 3/8"	20 x 1/2"	25 x 3/4"	32 x 1"	40 x 1 1/4"	50 x 1 1/2"	63 x 2"



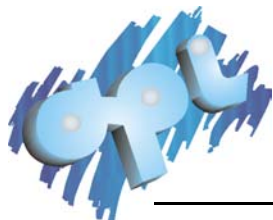
COUDE 90° PVC-C GRIS Femelle à coller et taraudé renforcé REF GIMC						
Diamètre						
16 x 3/8"	20 x 1/2"	25 x 3/4"	32 x 1"	40 x 1 1/4"	50 x 1 1/2"	63 x 2"



TE 90° PVC-C GRIS Femelle à coller et dérivation taraudée renforcée REF TIMC						
Diamètre						
16 x 3/8"	20 x 1/2"	25 x 3/4"	32 x 1"	40 x 1 1/4"	50 x 1 1/2"	63 x 2"



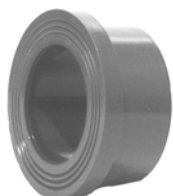
UNION 3 PIECES PVC-C GRIS Femelle à coller et laiton fileté REF BIRCO						
Diamètre						
16 x 3/8"	20 x 1/2"	25 x 3/4"	32 x 1"	40 x 1 1/4"	50 x 1 1/2"	63 x 2"



RACCORDS PVC-C GRIS



UNION 3 PIECES PVC-C GRIS Femelle à coller et laiton taraudé REF BIFCO						
Diamètre						
16 x 3/8"	20 x 1/2"	25 x 3/4"	32 x 1"	40 x 1"1/4	50 x 1"1/2	63 x 2"



COLLET PVC-C GRIS Femelle à coller, face striée pour joint plat REF QRC										
Diamètre										
20	25	32	40	50	63	75	90	110	160	



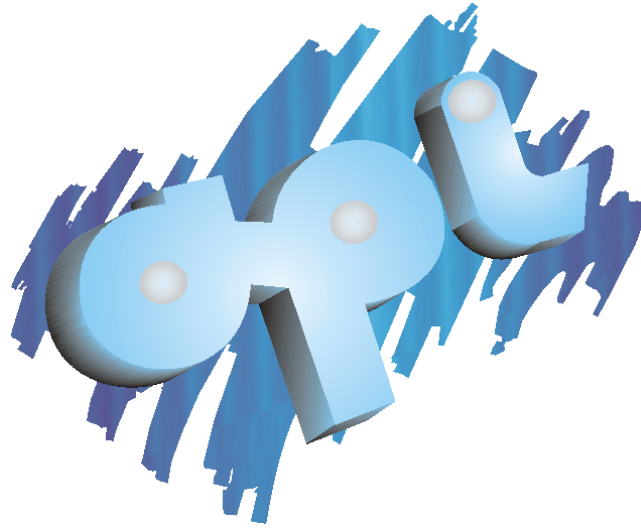
BRIDE LIBRE PVC-C GRIS perçage PN 10 pour collet QRC REF ODC										
Diamètre										
20	25	32	40	50	63	75	90	110		



JOINT PLAT version standard pour collet 11135 Conforme DIN 8063 - UNI 2223 - (D=Diamètre du collet) REF JP										
Diamètre										
20	25	32	40	50	63	75	90	110	160	

COLLE ET DECAPANT VOIR PAGE A 84 001

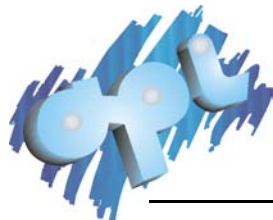
COLLIERS DE FIXATION VOIR PAGE A 82 001



ROBINETTERIE MANUELLE PVC-C GRIS

API 1 rue de Valnois - 02220 BRENELLE
Tél. : 03.23.74.35.90 - Fax : 03.23.74.09.26

Site Internet : www.apiplast.fr
E-mail : apiplast@apiplast.fr



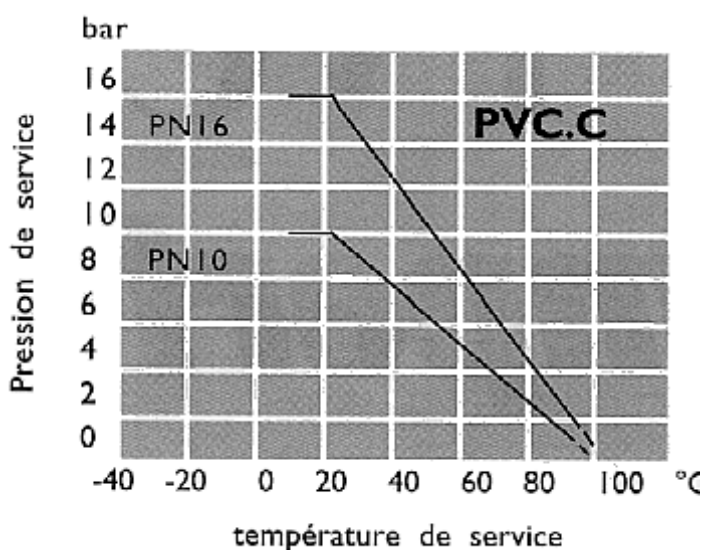
PVC-C GRIS

TABLE DES MATIERES

	PAGES
TUBE PVC-C GRIS	A 34 003
RACCORDS PVC-C GRIS	A 35 001
ROBINETTERIE MANUELLE PVC-C GRIS	A 36 001

TUBES ET RACCORDS PRESSION EN PVC-C PN 16 TEMPERFIP

- Résistance très importante face aux attaques chimiques et électrochimiques même à des températures élevées.
- Température de service pour emploi continu jusqu'à 100°C. Selon DIN 8079-8080 : 95°C
- Pression de service pour emploi continu jusqu'à 16 bar à 20°C (pour de l'eau).
- Système complet TEMPERFIP qui comprend des vannes manuelles et automatiques.
- Jonction par collage.
- Qualité alimentaire : en cours d'agrément de conformité sanitaire suivant l'arrêté du 29 mai 1997 (J.O du 01 juin 1997).
- Pour utilisation intérieure (pour installation extérieure prévoir protection).
- Classement au feu M1
- Couleur : RAL 215

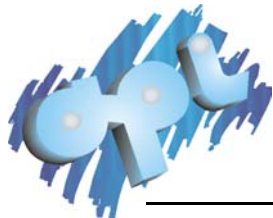


DONNEES TECHNIQUES

Variation de la pression en fonction de la température pour l'eau et les fluides non agressifs pour lequel le PVC-C est considéré **CHIMIQUEMENT RESISTANT**. Voir «Guide de résistance chimique».

Pour les autres cas une diminution du PN est nécessaire.

25 années SF ≥ 2 (détimbrage).



ROBINETTERIE PVC-C GRIS



ROBINET A TOURNANT SPHERIQUE PVC-C Femelle à coller PN 16 Joint EPDM ou FPM REF VKIC									
D	DN	D	DN	D	DN	D	DN	D	DN
16	10	20	15	25	20	32	25	40	32
50	40	63	50	75*	65	90*	80	110*	100



ROBINET A TOURNANT SPHERIQUE PVC-C Femelle à coller - PN 16 EPDM REF VXIC									
D	DN	D	DN	D	DN	D	DN	D	DN
20	15	25	20	32	25	40	32	50	40
63	50								



Support pour robinet VK manuel ou automatique Livré avec 4 inserts laiton. Utilisation sur VK PVC ou PVC.C REF : VKSV									
D	DN	D	DN	D	DN	D	DN	D	DN
16	10	20	15	25	20	32	25	40	32
50	40	63	50						



VANNE A MEMBRANE PVC-C Mâles à coller PN 10 Membrane EPDM, FPM ou CR+PTFE REF VMDC									
D	DN	D	DN	D	DN	D	DN	D	DN
20	15	25	20	32	25	40	32	50	40
63	50	75	65	90	80	110	100		



VANNE A MEMBRANE PVC-C Raccordements par unions Femelles à coller PN 10 Membrane EPDM, FPM ou CR+PTFE REF VMUIC									
D	DN	D	DN	D	DN	D	DN	D	DN
20	15	25	20	32	25	40	32	50	40
63	50								

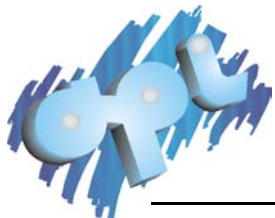


VANNE A MEMBRANE PVC-C Raccordements par brides libres PN 10 Membrane EPDM, FPM ou CR+PTFE REF VMOC									
D	DN	D	DN	D	DN	D	DN	D	DN
20	15	25	20	32	25	40	32	50	40
63	50	75	65	90	80	110	100		

* PN 10

API 1 rue de Valnois - 02220 BRENELLE
Tél. : 03.23.74.35.90 - Fax : 03.23.74.09.26

Site Internet : www.apiplast.fr
e-mail : apiplast@apiplast.fr



ROBINETTERIE PVC-C GRIS



VANNE PAPILLON corps en PP GR. Papillon en PVC-C. Manchette EPDM ou FPM. Commande manuelle à levier. PN 10 REF FKOC									
D	DN	D	DN	D	DN	D	DN	D	DN
75	65	90	80	110	100	140	125	160	150
225	200								

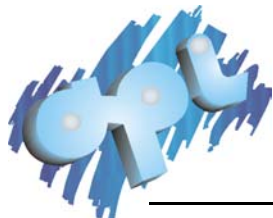


VANNE PAPILLON corps en PP GR. Papillon en PVC-C. Manchette EPDM ou FPM. Commande par réducteur. PN 10 REF FKOC/CR									
D	DN	D	DN	D	DN	D	DN	D	DN
75	65	90	80	110	100	140	125	160	150
225	200	280	250	315**	300				

** PN 8



CLAPET DE RETENUE A BILLE PVC-C avec raccord union Mâles et Femelle à coller PN 16 EPDM REF SRIC									
D	DN	D	DN	D	DN	D	DN	D	DN
20	15	25	20	32	25	40	32	50	40
63	50								



CONDITIONS GENERALES DE VENTES

L'acheteur adhère entièrement et sans réserve aux conditions générales de vente de la Société API mentionnée ci-dessous du présent document qui comprennent notamment une clause de réserve de propriété.

Ces conditions prévaudront sur les conditions d'achat de l'acquéreur, sauf dérogation formelle et expresse de notre part.

1 - OPPOSABILITE DES CONDITIONS GENERALES DE VENTE

Les présentes conditions générales de vente font intégralement partie de nos stipulations contractuelles. Elles sont donc applicables de plein droit à tout contrat de vente passé par la Société API. L'acheteur renonce expressément à ses propres conditions générales d'achats dans la mesure où elles contredisent ces conditions générales de vente. Toutes conditions contraire à ces conditions générales de vente sera donc inopposables à la Société API, sauf accord express et par écrit de la Société API.

2 - COMMANDES

Les commandes adressées au vendeur ne deviennent définitives et n'engagent le vendeur qu'après confirmation.

Toute commande verbale ou téléphonique devra impérativement être confirmée par écrit. Toute résolution ou modification par l'acheteur ne sera prise en considération que si elle est parvenue par écrit au vendeur avant l'expédition des produits. Les pièces, objet d'une commande "spéciales" ne seront reprises en aucun cas.

3 - PRIX

Les prix donnés par téléphone ou par un représentant de la Société API ne le sont qu'à titre indicatif et ne pourront être considérés comme un engagement tant qu'ils n'auront pas été confirmés. Nos prix s'entendent pour des marchandises en nos magasins, non emballés, le coût des emballages étant à la charge exclusive des clients. Nos propositions, alors même qu'elles revêtent une forme de devis, ne peuvent donner lieu à réclamation. La société API se réserve le droit de modifier, remplacer ou annuler, sans aucun préavis, les spécifications techniques ou prix figurant sur le catalogue.

4 - LIVRAISON

La livraison est effectuée par nos soins ou par le biais d'un transporteur dans les locaux du vendeur ou par mise à disposition dans nos locaux. Le vendeur est autorisé à procéder à des livraisons globales ou partielles. Les détails d'exécution ou de livraisons de commandes sont respectés dans toute la mesure du possible mais ne sont communiqués qu'à titre indicatif. Les retards éventuels ne pourront, en aucun cas, donner lieu à un refus de réception ou à une indemnité quelconque. Toutes les marchandises dont le mode d'expédition sera imposé par le client seront automatiquement envoyées en port dû. Les marchandises, même lorsqu'elles sont livrées en franco, s'entendent pour la livraison sur camion et voyagent aux risques et périls du destinataire. Les dommages et détériorations survenant en cours de déchargement ne sont pas de la responsabilité de la Société API. Tout enlèvement fait par le client à notre usine ne peut donner lieu à aucune indemnité, ni réduction, même lorsque la Société API effectue le franco.

La livraison FRANCO s'effectue pour toute commande à partir de 385,00 €.

Le cas de force majeure et/ou les événements indépendants de notre volonté ou de ceux de nos fournisseurs, par exemple, grève, bris de machine, interruption de transport etc... entraînera à notre choix, soit la suspension momentanée des livraisons, soit la résolution de la commande sans dommage et intérêts.

5 - PAIEMENT

Les conditions de paiement sont définies. En règle générale nos factures sont payables nettes et sans escompte à 30 jours fin de mois suivant la date de livraison.

Le fait de bénéficier d'une facilité de paiement n'entraînera aucune obligation de notre part à maintenir celle-ci. Le défaut de paiement d'une seule commande entraînera aux choix du vendeur, soit la résolution de toutes les autres commandes, soit l'échéance du terme pour les autres commandes. Le vendeur pourra faire usage de cette clause à tout moment aussi longtemps qu'une somme impayée demeurera exigible et même après avoir d'abord poursuivi le paiement ou aussi longtemps que n'aura disparue la cessation de paiement de l'acheteur.

6 - RESERVE DE PROPRIETE

La loi 80335 du 12 mai 1980 relative à la clause de réserve de propriété est applicable aux marchandises décrites sur le présent document, celle-ci restant en effet notre propriété jusqu'à paiement complet.

7 - PENALITES DE RETARD

En cas de retard de paiement, un intérêt égal à une fois et demie le taux d'intérêt légal sera appliqué sur le montant HT de la facture (décret 92-1442 du 31 décembre 1992).