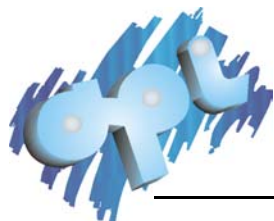


API PLASTIQUES

FOURNITURES ET PIÈCES SUR PLAN

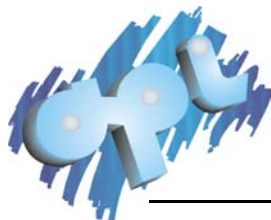


Votre partenaire plastique



SOMMAIRE

	PAGES
PVC	
TUBES PVC PRESSION	A 01 005
RACCORDS PVC PRESSION	A 02 001
COLLIERS DE DERIVATION PVC	A 03 001
TUBES PVC TRANSPARENT	A 04 003
RACCORDS PVC TRANSPARENT	A 05 001
ROBINETTERIE MANUELLE PVC	A 06 001
PIECES DE RECHANGE DE ROBINETTERIE	A 07 001
PE	
TUBES PE	A 09 003
COURONNE PE	A 10 001
RACCORDS PE EMBOITURE	A 11 001
RACCORDS PE BOUT A BOUT	A 12 001
RACCORDS PE ELECTROSOUDABLE	A 13 001
ROBINETTERIE MANUELLE PE	A 15 001
PP	
TUBES PP	A 17 003
RACCORDS PP EMBOITURE	A 18 001
RACCORDS PP FILETES ET TARAUDES	A 19 001
RACCORDS PP BOUT A BOUT	A 20 001
RACCORDS P COMPRESSION	A 21 001
COLLIER DE DERIVATION PP	A 22 001
ROBINETTERIE PP MANUELLE	A 23 001
PVDF	
TUBES PVDF	A 25 001
RACCORDS PVDF EMBOITURES	A 26 001
RACCORS PVDF BOUT A BOUT	A 27 001
ROBINETTERIE PVDF MANUELLE	A 28 001
ABS	
TUBES ABS	A 30 003
RACCORDS ABS	A 31 001
ROBINETTERIE ABS MANUELLE	A 32 001
PVC-C GRIS	
TUBES PVC-C GRIS	A 34 000
RACCORDS PVC-C GRIS	A 35 000
ROBINETTERIE PVC-C GRIS MANUELLE	A 36 000
PVC-C HTA	
TUBES PVC-C HTA	A 38 003
RACCORDS PVC-C HTA	A 39 001
ROBINETTERIE PVC-C HTA MANUELLE	A 40 001
ROBINETTERIE PVC-C HTA AUTOMATIQUE	A 41 001



SOMMAIRE

PAGES

AIR-LINE

TUBES AIR-LINE	A 43 003
RACCORDS AIR-LINE	A 44 001
ROBINETTERIE AIR-LINE MANUELLE	A 45 001

GIRAIR

TUBES GIRAIR	A 47 003
RACCORDS GIRAIR	A 48 001
ROBINETTERIE GIRAIR MANUELLE	A 49 001
ROBINETTERIE GIRAIR AUTOMATIQUE	A 50 001

KRYOCLIM

TUBES KRYOCLIM	A 52 003
RACCORDS KRYOCLIM	A 53 001

ROBINETTERIE AUTOMATIQUE

ROBINETTERIE 1/4 DE TOUR ACTIONNEURS PNEUMATIQUES	A 80 003
ACTIONNEURS PNEUMATIQUES - ACCESSOIRES 1/4 DE TOUR	A 80 019
ROBINETTERIE 1/4 DE TOUR ACTIONNEURS ELECTRIQUES	A 80 027
ACTIONNEURS ELECTRIQUES - ACCESSOIRES 1/4 DE TOUR	A 80 041
ROBINETTERIE A MEMBRANE ACTIONNEUR PNEUMATIQUES	A 80 045
ACCESSOIRES POUR ROBINETTERIE A MEMBRANE	A 80 071
VANNE SOLENOIDE 2 ET 3 VOIES -	A 80 079
VANNE A SIEGE INCLINE	A 80 083
DEBIMETRE A FLOTTEUR	A 80 087
DEBIMETRE A PALETTES	A 80 099

COLLIERS DE FIXATION

COLLIER DE FIXATION	A 82 001
---------------------	----------

COLLES ET DECAPANTS

COLLES	A 84 003
DECAPANTS	A 84 004

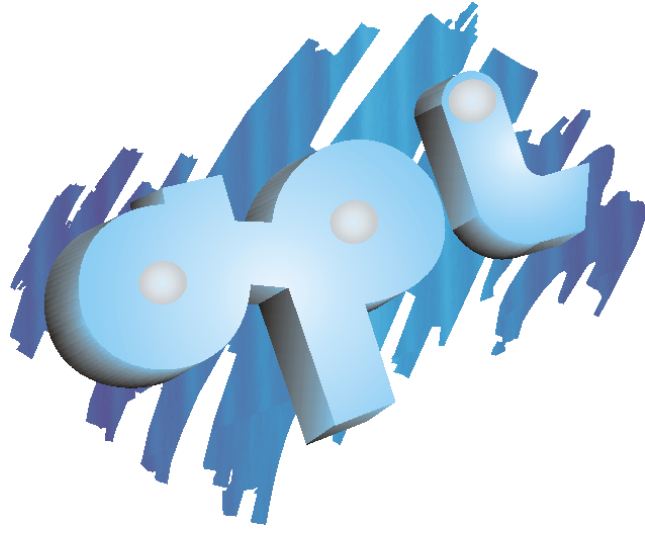
KITS BOULONNERIES

KITS BOULONNERIES	A86003
-------------------	--------

CONDITIONS GENERALES DE VENTES

LISTE DES TARIFS A VOTRE DISPOSITION

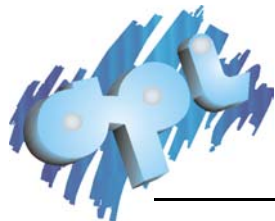
Les données contenues dans ce catalogue sont fournies de bonne foi. Aucune responsabilité ne peut être acceptée pour les éventuelles erreurs ou omissions



GIRAIR

API 1 rue de Valnois - 02220 BRENELLE
Tél. : 03.23.74.35.90 - Fax : 03.23.74.09.26

Site Internet : www.apiplast.fr
E-mail : apiplast@apiplast.fr



SYSTEME GIRAIR

TABLE DES MATIERES

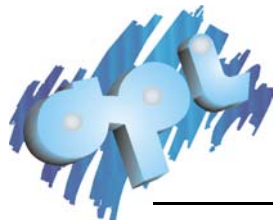
	PAGES
TUBES GIRAIR	A 47 003
RACCORDS GIRAIR	A 48 001
ROBINETTERIE MANUELLE GIRAIR	A 49 001
ROBINETTERIE AUTOMATIQUE GIRAIR	A 50 001

GIRAIR DISTRIBUTION D'AIR COMPRIME

- Système complet tubes, raccords, robinetterie.
- Pas de corrosion / air propre
- Mise en œuvre rapide
- Résistance aux chocs (150 joules à 20°C)
- Étanchéité parfaite
- Auto extinguable
- Repérage immédiat (teinté dans la masse)
- Entretien simplifié, longévité, sécurité
- Conçu pour une durée de vie de 50 ans minimum

PRINCIPALES APPLICATIONS :

- Alimentation en air comprimé
- Circuit sous vide



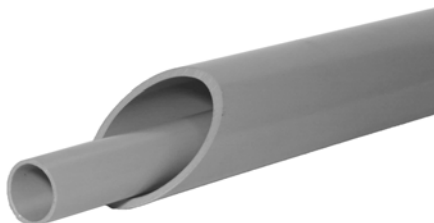
TUBES GIRAIR

EN ALLIAGE VINYLIQUE DUCTILE POUR AIR COMPRIME

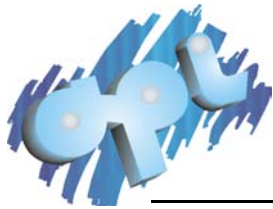
CARACTERISTIQUES

- Coloris bleu dans la masse selon la NF A 571.
- Excellent comportement au choc.
- Pour le choix du matériau et sa mise en œuvre, consulter nos notices.
- Dimensions selon NF T 54-002 ET 54-028.
- Auto-extinguible : ne propage pas la flamme (CLASSEMENT M2 PV N°96.43091).
- Jonction par soudure à froid.
- Avis favorable de « technique nouvelle » véritas .

Pour l'assemblage des tubes et des raccords avec **LE POLYMERE DE SOUDURE GAFIX PAS DE DEPOLISAGE - PAS DE PRIMAIRE.**



TUBES GIRAIR chanfreinés à bouts lisses			
Diamètre Extérieur	Pression Service (bar)	Épaisseur en mm	Longueur d'un tube en ml
16	12,5	1,8	4
20	12,5	2,3	4
25	12,5	2,8	4
32	12,5	3,6	4
40	12,5	4,5	4
50	12,5	5,6	4
63	12,5	7,1	4
75	12,5	6,8	4
90	12,5	8,2	4
110	12,5	10,0	4



RACCORDS GIRAIR



COUDE 90° GIRAIR Femelle Femelle à coller REF GA4M									
Diamètre									
16	20	25	32	40	50	63	75	90	110



COUDE 45° GIRAIR Femelle Femelle à coller REF GA8M									
Diamètre									
16	20	25	32	40	50	63	75	90	110



COUDE 45° GIRAIR Male Femelle à coller REF GA8M/MF									
Diamètre									
16	20	25	32						



MANCHON GIRAIR Femelle Femelle à coller REF GAMA									
Diamètre									
16	20	25	32	40	50	63	75	90	110



CROSSE GIRAIR pour piquage vers le haut Male Male à coller REF GA2C									
Diamètre									
16	20	25	32						



COURBE 90° GIRAIR Femelle Femelle à coller REF GA4C									
Diamètre									
50	63	75	90	110					



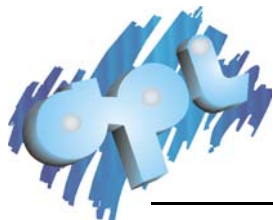
CROIX 90° GIRAIR Femelle Femelle à coller REF GAXT									
Diamètre									
25	32	40							



TE 90° GIRAIR Femelle Femelle à coller REF GATE									
Diamètre									
16	20	25	32	40	50	63	75	90	110

API 1 rue de Valnois - 02220 BRENELLE
Tél. : 03.23.74.35.90 - Fax : 03.23.74.09.26

Site Internet : www.apiplast.fr
e-mail : apiplast@apiplast.fr



RACCORDS GIRAIR



TE REDUIT 90° GIRAIR Femelle Femelle à coller REF GATR									
Diamètre									
20x16	25x16	25x20	32x16	32x20	32x25	40x20	40x25	40x32	50x25
50x32	50x40	63x25	63x32	63x40	75x25	75x32	75x40	90x25	90x32
90x40	110x32	110x40	110x50						



REDUCTION DOUBLE GIRAIR Male Femelle à coller REF GARD									
Diamètre									
25x16	32x20	40x25	50x32	63x25	63x32	63x40	75x32	75x40	75x50
90x40	90x50	90x63	110x50	110x63	110x75				



REDUCTION SIMPLE GIRAIR Male Femelle à coller REF GARS									
Diamètre									
20x16	25x20	32x25	40x32	50x40	63x50	75x63	90x75	110x90	



BOUCHON GIRAIR Femelle à coller REF GABO									
Diamètre									
16	20	25	32	40	50	63	75	90	110



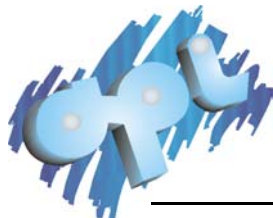
UNION 3 PIECES GIRAIR Femelle Femelle à coller Joint EPDM REF GA3P									
Diamètre									
16	20	25	32	40	50	63			



UNION 3 PIECES GIRAIR Femelle à coller Femelle taraudé Joint EPDM REF GA3F/P									
Diamètre									
16x3/8"	20x1/2"	25x3/4"	32x1"	40x1"1/4	50x1"1/2	63x2"			



MANCHON TARAUDE GIRAIR Femelle à coller bague de renfort métal. REF GAMM									
Diamètre									
16x3/8"	20x1/2"	25x3/4"	32x1"	40x1"1/4	50x1"1/2	63x2"	75x2"1/2		



RACCORDS GIRAIR



EMBOU FILETE A GIRAIR Femelle à coller REF GAEA							
Diamètre							
16x3/8"	20x1/2"	25x3/4"	32x1"	40x1"1/4	50x1"1/2	63x2"	75x2"1/2



EMBOU FILETE A GIRAIR Femelle à coller REF GAEB							
Diamètre							
16x1/2"	20x3/4"	25x1"	32x1"1/4	40x1"1/2	50x2"		



TE 90° TARAUES GIRAIR Femelle à coller bague de renfort métallique REF GATG							
Diamètre							
16x1/2"	20x1/2"	25x3/4"					



COUDE 90° TARAUE GIRAIR Femelle à coller bague de renfort métal. REF GA4G							
Diamètre							
16x3/8"	20x1/2"	25x3/4"					



COUDE 90° AVEC TARAUDAGE LAITON Femelle à coller Mâle a visser REF GA4GL							
Diamètre							
16x1/2"	20x1/2"	25x3/4"					



COLLET STRIE GIRAIR Femelle à coller REF GACS							
Diamètre							
32	40	50	63	75	90	110	



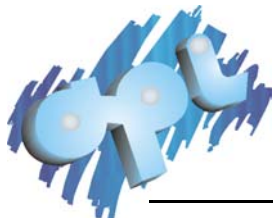
UNION 3 PIECES MIXTE GIRAIR Femelle à coller FONTE Taraudé REF GA3G/F							
Diamètre							
20x1/2"	25x3/4"	32x1"	40x1"1/4	50x1"1/2	63x2"		



UNION 3 PIECES MIXTE GIRAIR Femelle à coller FONTE Fileté REF GA3F/F							
Diamètre							
20x1/2"	25x3/4"	32x1"	40x1"1/4	50x1"1/2			

API 1 rue de Valnois - 02220 BRENELLE
Tél. : 03.23.74.35.90 - Fax : 03.23.74.09.26

Site Internet : www.apiplast.fr
e-mail : apiplast@apiplast.fr



RACCORDS GIRAIR



APPLIQUE MURALE LAITON Fileté Tarudée REF GAAP							
Diamètre							
1/2"x3/8"	1/2"x1/2"	3/4"x1/2"	1"x3/4"				



UNION 3 PIECES MIXTE GIRAIR Femelle à coller LAITON Tarudé REF GA3G/L							
Diamètre							
16x3/8"	20x1/2"	25x3/4"	32x1"	40x1"1/4	50x1"1/2	63x2"	



UNION 3 PIECES MIXTE GIRAIR Femelle à coller LAITON Fileté REF GA3F/L							
Diamètre							
16x3/8"	20x1/2"	25x3/4"	32x1"	40x1"1/4	50x1"1/2	63x2"	



UNION MIXTE GIRAIR Male à coller LAITON Tarudé avec Joint EPDM pour robinet ou applique REF GAUR							
Diamètre							
16x1/2"	20x3/4"	25x1"	32x1"1/4	40x1"1/2	50x2"		



EMBOUT AVEC FILETAGE LAITON Male Femelle à coller Femelle à visser REF GAEL					
Diamètre					
20/16x3/8"	25/20x1/2"	32/25x3/4"	50/40x1"1/4	50/63x1"1/2	75/63x2"



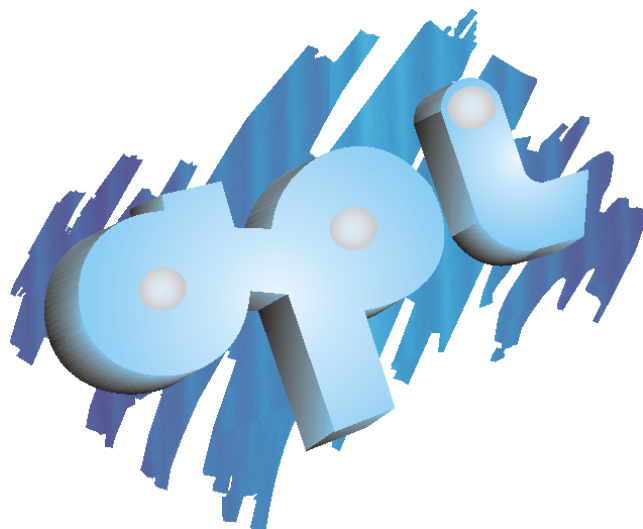
EMBOUT AVEC FILETAGE LAITON Male Femelle à coller Femelle à visser REF GAEBL					
Diamètre					
20/16x1/2"	32/25x1"				



MANCHON AVEC TARAUDAGE LAITON Femelle à coller Mâle a visser REF GAMML					
Diamètre					
20/16x3/8"	25/20x1/2"	32/25x3/4"	40/32x1"	50/40x1"1/4	63/50x1"1/2
75/63x2"					

COLLE ET DECAPANT VOIR PAGE A 84 001

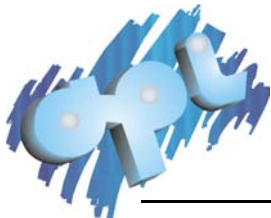
COLLIERS DE FIXATION VOIR PAGE A 82 001



ROBINETTERIE MANUELLE GIRAIR

API 1 rue de Valnois - 02220 BRENELLE
Tél. : 03.23.74.35.90 - Fax : 03.23.74.09.26

Site Internet : www.apiplast.fr
E-mail : apiplast@apiplast.fr



SYSTEME GIRAIR

TABLE DES MATIERES

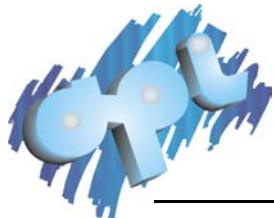
	PAGES
TUBES GIRAIR	A 47 003
RACCORDS GIRAIR	A 48 001
ROBINETTERIE MANUELLE GIRAIR	A 49 001
ROBINETTERIE AUTOMATIQUE GIRAIR	A 50 001

GIRAIR DISTRIBUTION D'AIR COMPRIME

- Système complet tubes, raccords, robinetterie.
- Pas de corrosion / air propre
- Mise en œuvre rapide
- Résistance aux chocs (150 joules à 20°C)
- Étanchéité parfaite
- Auto extinguable
- Repérage immédiat (teinté dans la masse)
- Entretien simplifié, longévité, sécurité
- Conçu pour une durée de vie de 50 ans minimum

PRINCIPALES APPLICATIONS :

- Alimentation en air comprimé
- Circuit sous vide



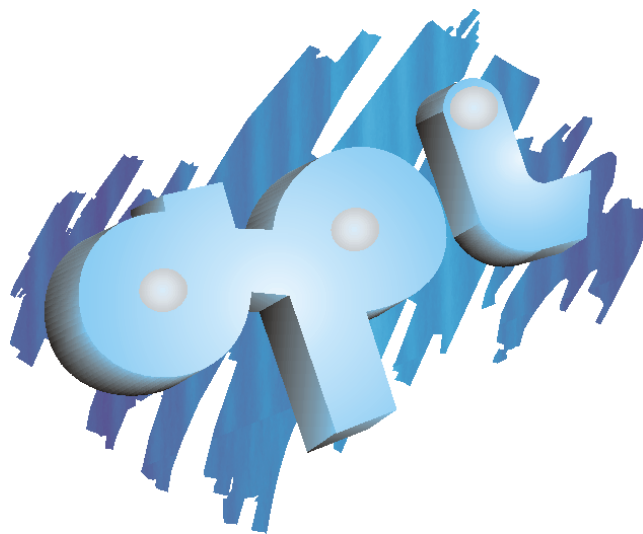
ROBINETTERIE GIRAIR



VANNE A BILLE GIRAIR Femelle Femelle à coller Joint EPDM - Siège PTFE REF GA2MBE									
Diamètre									
16	20	25	32	40	50	63			



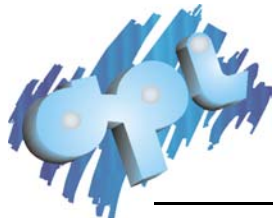
VANNE A BILLE GIRAIR Femelle Femelle à coller Joint EPDM - Siège PTFE REF GA2MFE									
Diamètre									
75	90	110							



ROBINETTERIE AUTOMATIQUE GIRAIR

API 1 rue de Valnois - 02220 BRENELLE
Tél. : 03.23.74.35.90 - Fax : 03.23.74.09.26

Site Internet : www.apiplast.fr
E-mail : apiplast@apiplast.fr



SYSTEME GIRAIR

TABLE DES MATIERES

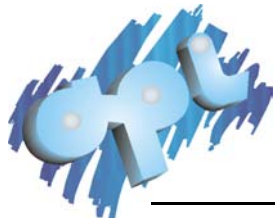
	PAGES
TUBES GIRAIR	A 47 003
RACCORDS GIRAIR	A 48 001
ROBINETTERIE MANUELLE GIRAIR	A 49 001
ROBINETTERIE AUTOMATIQUE GIRAIR	A 50 001

GIRAIR DISTRIBUTION D'AIR COMPRIME

- Système complet tubes, raccords, robinetterie.
- Pas de corrosion / air propre
- Mise en œuvre rapide
- Résistance aux chocs (150 joules à 20°C)
- Étanchéité parfaite
- Auto extinguable
- Repérage immédiat (teinté dans la masse)
- Entretien simplifié, longévité, sécurité
- Conçu pour une durée de vie de 50 ans minimum

PRINCIPALES APPLICATIONS :

- Alimentation en air comprimé
- Circuit sous vide



ROBINETTERIE AUTOMATIQUE GIRAIR



**VANNE A BILLE GIRAIR AVEC ACTIONNEUR PNEUMATIQUE
SIMPLE EFFET
REF VAPGSE**

Diamètre

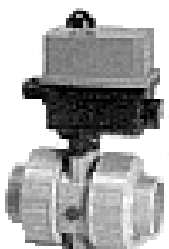
16	20	25	32	40	50	63	75	90	110
----	----	----	----	----	----	----	----	----	-----



**VANNE A BILLE GIRAIR AVEC ACTIONNEUR PNEUMATIQUE
DOUBLE EFFET
REF VAPGDE**

Diamètre

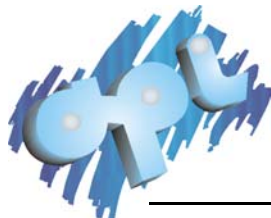
16	20	25	32	40	50	63	75	90	110
----	----	----	----	----	----	----	----	----	-----



**VANNE A BILLE HTA AVEC ACTIONNEUR ELECTRIQUE
230V 50HZ
REF VAEG**

Diamètre

16	20	25	32	40	50	63	75	90	110
----	----	----	----	----	----	----	----	----	-----



CONDITIONS GENERALES DE VENTES

L'acheteur adhère entièrement et sans réserve aux conditions générales de vente de la Société API mentionnée ci-dessous du présent document qui comprennent notamment une clause de réserve de propriété.

Ces conditions prévaudront sur les conditions d'achat de l'acquéreur, sauf dérogation formelle et expresse de notre part.

1 - OPPOSABILITE DES CONDITIONS GENERALES DE VENTE

Les présentes conditions générales de vente font intégralement partie de nos stipulations contractuelles. Elles sont donc applicables de plein droit à tout contrat de vente passé par la Société API. L'acheteur renonce expressément à ses propres conditions générales d'achats dans la mesure où elles contredisent ces conditions générales de vente. Toutes conditions contraire à ces conditions générales de vente sera donc inopposables à la Société API, sauf accord express et par écrit de la Société API.

2 - COMMANDES

Les commandes adressées au vendeur ne deviennent définitives et n'engagent le vendeur qu'après confirmation.

Toute commande verbale ou téléphonique devra impérativement être confirmée par écrit. Toute résolution ou modification par l'acheteur ne sera prise en considération que si elle est parvenue par écrit au vendeur avant l'expédition des produits. Les pièces, objet d'une commande "spéciales" ne seront reprises en aucun cas.

3 - PRIX

Les prix donnés par téléphone ou par un représentant de la Société API ne le sont qu'à titre indicatif et ne pourront être considérés comme un engagement tant qu'ils n'auront pas été confirmés. Nos prix s'entendent pour des marchandises en nos magasins, non emballés, le coût des emballages étant à la charge exclusive des clients. Nos propositions, alors même qu'elles revêtent une forme de devis, ne peuvent donner lieu à réclamation. La société API se réserve le droit de modifier, remplacer ou annuler, sans aucun préavis, les spécifications techniques ou prix figurant sur le catalogue.

4 - LIVRAISON

La livraison est effectuée par nos soins ou par le biais d'un transporteur dans les locaux du vendeur ou par mise à disposition dans nos locaux. Le vendeur est autorisé à procéder à des livraisons globales ou partielles. Les détails d'exécution ou de livraisons de commandes sont respectés dans toute la mesure du possible mais ne sont communiqués qu'à titre indicatif. Les retards éventuels ne pourront, en aucun cas, donner lieu à un refus de réception ou à une indemnité quelconque. Toutes les marchandises dont le mode d'expédition sera imposé par le client seront automatiquement envoyées en port dû. Les marchandises, même lorsqu'elles sont livrées en franco, s'entendent pour la livraison sur camion et voyagent aux risques et périls du destinataire. Les dommages et détériorations survenant en cours de déchargement ne sont pas de la responsabilité de la Société API. Tout enlèvement fait par le client à notre usine ne peut donner lieu à aucune indemnité, ni réduction, même lorsque la Société API effectue le franco.

La livraison FRANCO s'effectue pour toute commande à partir de 385,00 €.

Le cas de force majeure et/ou les événements indépendants de notre volonté ou de ceux de nos fournisseurs, par exemple, grève, bris de machine, interruption de transport etc.... entraînera à notre choix, soit la suspension momentanée des livraisons, soit la résolution de la commande sans dommage et intérêts.

5 - PAIEMENT

Les conditions de paiement sont définies. En règle générale nos factures sont payables nettes et sans escompte à 30 jours fin de mois suivant la date de livraison.

Le fait de bénéficier d'une facilité de paiement n'entraînera aucune obligation de notre part à maintenir celle-ci. Le défaut de paiement d'une seule commande entraînera aux choix du vendeur, soit la résolution de toutes les autres commandes, soit l'échéance du terme pour les autres commandes. Le vendeur pourra faire usage de cette clause à tout moment aussi longtemps qu'une somme impayée demeurera exigible et même après avoir d'abord poursuivi le paiement ou aussi longtemps que n'aura disparue la cessation de paiement de l'acheteur.

6 - RESERVE DE PROPRIETE

La loi 80335 du 12 mai 1980 relative à la clause de réserve de propriété est applicable aux marchandises décrites sur le présent document, celle-ci restant en effet notre propriété jusqu'à paiement complet.

7 - PENALITES DE RETARD

En cas de retard de paiement, un intérêt égal à une fois et demie le taux d'intérêt légal sera appliqué sur le montant HT de la facture (décret 92-1442 du 31 décembre 1992).