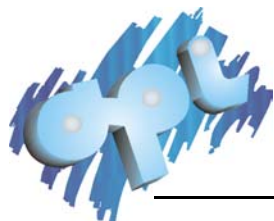


The image features a dark blue background with a pattern of overlapping, semi-transparent gears. In the upper left, there are several 3D rendered blue plastic components, including a large circular part with a central hole and a smaller, more complex piece with a curved surface. The text is positioned on a white vertical band on the left side of the image.

API PLASTIQUES

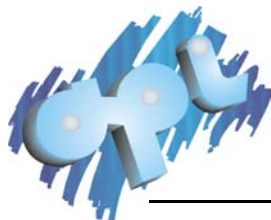
FOURNITURES ET PIÈCES SUR PLAN

Votre partenaire plastique



SOMMAIRE

	PAGES
PVC	
TUBES PVC PRESSION	A 01 005
RACCORDS PVC PRESSION	A 02 001
COLLIERS DE DERIVATION PVC	A 03 001
TUBES PVC TRANSPARENT	A 04 003
RACCORDS PVC TRANSPARENT	A 05 001
ROBINETTERIE MANUELLE PVC	A 06 001
PIECES DE RECHANGE DE ROBINETTERIE	A 07 001
PE	
TUBES PE	A 09 003
COURONNE PE	A 10 001
RACCORDS PE EMBOITURE	A 11 001
RACCORDS PE BOUT A BOUT	A 12 001
RACCORDS PE ELECTROSOUDABLE	A 13 001
ROBINETTERIE MANUELLE PE	A 15 001
PP	
TUBES PP	A 17 003
RACCORDS PP EMBOITURE	A 18 001
RACCORDS PP FILETES ET TARAUDES	A 19 001
RACCORDS PP BOUT A BOUT	A 20 001
RACCORDS P COMPRESSION	A 21 001
COLLIER DE DERIVATION PP	A 22 001
ROBINETTERIE PP MANUELLE	A 23 001
PVDF	
TUBES PVDF	A 25 001
RACCORDS PVDF EMBOITURES	A 26 001
RACCORS PVDF BOUT A BOUT	A 27 001
ROBINETTERIE PVDF MANUELLE	A 28 001
ABS	
TUBES ABS	A 30 003
RACCORDS ABS	A 31 001
ROBINETTERIE ABS MANUELLE	A 32 001
PVC-C GRIS	
TUBES PVC-C GRIS	A 34 000
RACCORDS PVC-C GRIS	A 35 000
ROBINETTERIE PVC-C GRIS MANUELLE	A 36 000
PVC-C HTA	
TUBES PVC-C HTA	A 38 003
RACCORDS PVC-C HTA	A 39 001
ROBINETTERIE PVC-C HTA MANUELLE	A 40 001
ROBINETTERIE PVC-C HTA AUTOMATIQUE	A 41 001



SOMMAIRE

PAGES

AIR-LINE

TUBES AIR-LINE	A 43 003
RACCORDS AIR-LINE	A 44 001
ROBINETTERIE AIR-LINE MANUELLE	A 45 001

GIRAIR

TUBES GIRAIR	A 47 003
RACCORDS GIRAIR	A 48 001
ROBINETTERIE GIRAIR MANUELLE	A 49 001
ROBINETTERIE GIRAIR AUTOMATIQUE	A 50 001

KRYOCLIM

TUBES KRYOCLIM	A 52 003
RACCORDS KRYOCLIM	A 53 001

ROBINETTERIE AUTOMATIQUE

ROBINETTERIE 1/4 DE TOUR ACTIONNEURS PNEUMATIQUES	A 80 003
ACTIONNEURS PNEUMATIQUES - ACCESSOIRES 1/4 DE TOUR	A 80 019
ROBINETTERIE 1/4 DE TOUR ACTIONNEURS ELECTRIQUES	A 80 027
ACTIONNEURS ELECTRIQUES - ACCESSOIRES 1/4 DE TOUR	A 80 041
ROBINETTERIE A MEMBRANE ACTIONNEUR PNEUMATIQUES	A 80 045
ACCESSOIRES POUR ROBINETTERIE A MEMBRANE	A 80 071
VANNE SOLENOIDE 2 ET 3 VOIES -	A 80 079
VANNE A SIEGE INCLINE	A 80 083
DEBIMETRE A FLOTTEUR	A 80 087
DEBIMETRE A PALETTES	A 80 099

COLLIERS DE FIXATION

COLLIER DE FIXATION	A 82 001
---------------------	----------

COLLES ET DECAPANTS

COLLES	A 84 003
DECAPANTS	A 84 004

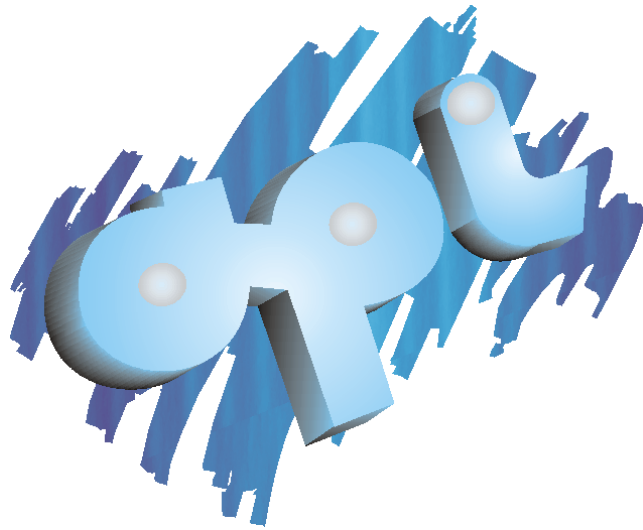
KITS BOULONNERIES

KITS BOULONNERIES	A86003
-------------------	--------

CONDITIONS GENERALES DE VENTES

Liste des tarifs à votre disposition

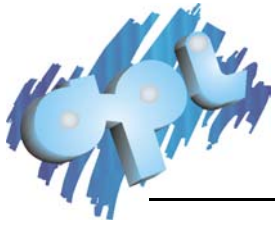
Les données contenues dans ce catalogue sont fournies de bonne foi. Aucune responsabilité ne peut être acceptée pour les éventuelles erreurs ou omissions



AIR-LINE

API 1 rue de Valnois - 02220 BRENELLE
Tél. : 03.23.74.35.90 - Fax : 03.23.74.09.26

Site Internet : www.apiplast.fr
E-mail : apiplast@apiplast.fr



AIR-LINE

TABLE DES MATIERES

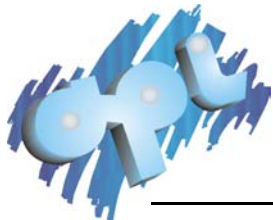
	PAGES
TUBE AIR-LINE	A 43 003
RACCORDS AIR-LINE	A 44 001
ROBINETTERIE MANUELLE AIR-LINE	A 45 001

AIR-LINE

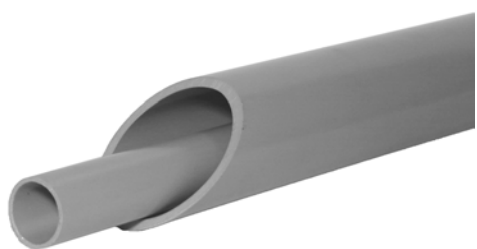
Système de distribution d'air comprimé léger et rapide à monter

- Robuste et ductile - résiste aux mauvais traitements.
- Résistant à la corrosion, aussi bien aux fluides qu'à l'ambiance.
- Air plus propre, pas de débris ou particules d'oxydation au sein de la tuyauterie.
- État de surface interne : très lisse - Pertes de charge négligeables.
- Installation rapide - facilité de manutention, pas de filetage.
- Les tubes et les raccords sont assemblés par soudure à froid (collage) - ce qui permet toute modification sur le chantier.
- Couleur normalisée bleu RAL 5024.

Gamme complète de tubes, raccords et robinetterie.



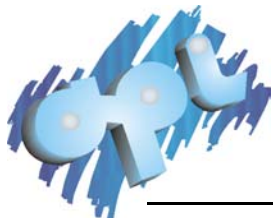
TUBES AIR-LINE



TUBE AIR-LINE bouts lisses REF 31557			
Diamètre Extérieur	Pression Service (bar)	Épaisseur en mm	Longueur d'un tube en ml
16	12,5	1,9	5
20	12,5	2,1	5
25	12,5	2,4	5
32	12,5	2,9	5
40	12,5	3,6	5
50	12,5	4,5	5
63	12,5	5,7	5
75	12,5	6,7	5
90	12,5	8,0	5
110	12,5	9,9	5

COLLE ET DECAPANT VOIR PAGE A 84 001

COLLIERS DE FIXATION VOIR PAGE A 82 001



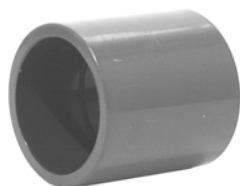
RACCORDS AIR-LINE



COUDE SIMPLE 90° AIR-LINE Femelle Femelle à coller REF 31115									
Diamètre									
16	20	25	32	40	50	63	75	90	110



COUDE 45° AIR-LINE Femelle Femelle à coller REF 31119									
Diamètre									
16	20	25	32	40	50	63	75	90	110



MANCHON AIR-LINE Femelle Femelle à coller REF 31100									
Diamètre									
16	20	25	32	40	50	63	75	90	110



COURBE 180° AIR-LINE Femelle Femelle à coller REF 31312									
Diamètre									
16	20	25	32						



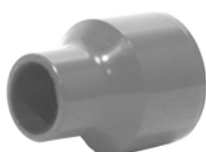
COURBE 90° AIR-LINE Femelle Femelle à coller REF 31118									
Diamètre									
16	20	25	32	40	50	63	75	90	110



TE EGAL 90° AIR-LINE Femelle Femelle à coller REF 31122									
Diamètre									
16	20	25	32	40	50	63	75	90	110



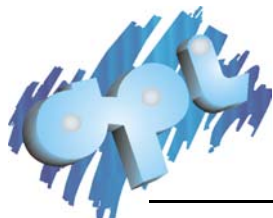
TE 90° REDUIT AIR-LINE Femelle Femelle à coller REF 31124									
Diamètre									
20x16	25x16	25x20	32x16	32x20	32x25	40x20	40x25	40x32	50x20
50x25	50x32	50x40	63x25	63x32	63x40	63x50			



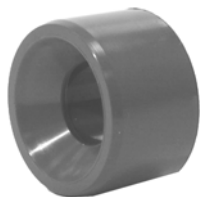
REDUCIONT DOUBLE AIR-LINE Male Femelle à coller Femelle à coller REF 31114						
Diamètre						
25/20 x 16	32/25 x 20	40/32 x 25	50/40 x 32	63/50 x 40	75/63 x 50	90/75 x 63
110/90 x 75						

API 1 rue de Valnois - 02220 BRENELLE
Tél. : 03.23.74.35.90 - Fax : 03.23.74.09.26

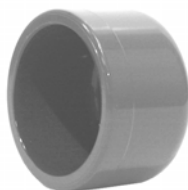
Site Internet : www.apiplast.fr
e-mail : apiplast@apiplast.fr



RACCORDS AIR-LINE



REDUCTION SIMPLE AIR-LINE Male Femelle à coller REF 31109									
Diamètre									
20x16	25x20	32x16	32x25	40x32	50x20	50x25	50x32	50x40	63x25
63x32	63x50	75x63	90x50	90x63	90x75	110x63	110x90		



BOUCHON AIR-LINE Femelle à coller REF 31149									
Diamètre									
16	20	25	32	40	50	63			



APPLIQUE MURALE LAITON Entrée filetée Sortie taraudée Pour raccordement sur embout 31153 REF 31492						
Diamètre						
1/2"x3/8"	1/2"x1/2"					



APPLIQUE MURALE LAITON Taraudé Femelle à coller REF 31422						
Diamètre						
16x3/8"	20x1/2"	25x1/2"	25x3/4"			



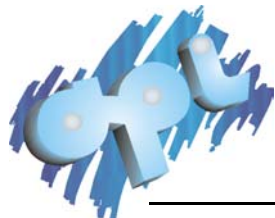
APPLIQUE MURALE 3 VOIES ALU Entrée filetée 3 Sortie taraudées REF 31429						
Diamètre						
3/4"x1/2"						



MANCHON UNION MIXTE AIR-LINE/LATION taraudé cylindrique Femelle à coller REF 31216						
Diamètre						
16x3/8"	20x1/2"	25 x 3/4"	32 x 1"	40 x 1"1/4	50 x 1"1/2	63 x 2"



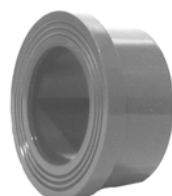
MANCHON UNION MIXTE AIR-LINE/LATION filetage conique Male Femelle à coller REF 31217						
Diamètre						
16x3/8"	20x1/2"	25 x 3/4"	32 x 1"	40 x 1"1/4	50 x 1"1/2	63 x 2"



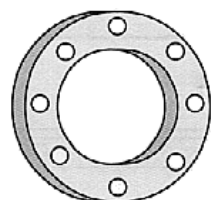
RACCORDS AIR-LINE



EMBOUT D'ADAPTATION Male Femelle à coller Femelle taraudée conique renforcée REF 31153						
Diamètre						
16/12 x 3/8"	20/16 x 1/2"	25/20 x 3/4"	32/25 x 1"	40/32x1"1/4	50/40x1"1/2	63/50 x 2"



COLLET STRIE AIR-LINE Femelle à coller REF 31135						
Diamètre						
32	40	50	63	75	90	110



BRIDE ACIER (ACIER GALVANISE PN 16) REF 13421						
Diamètre						
32	40	50	63	75	90	110



BRIDE PLEINE (ABS gris PN 16) REF 11323						
Diamètre						
32	40	50	63	75	90	110



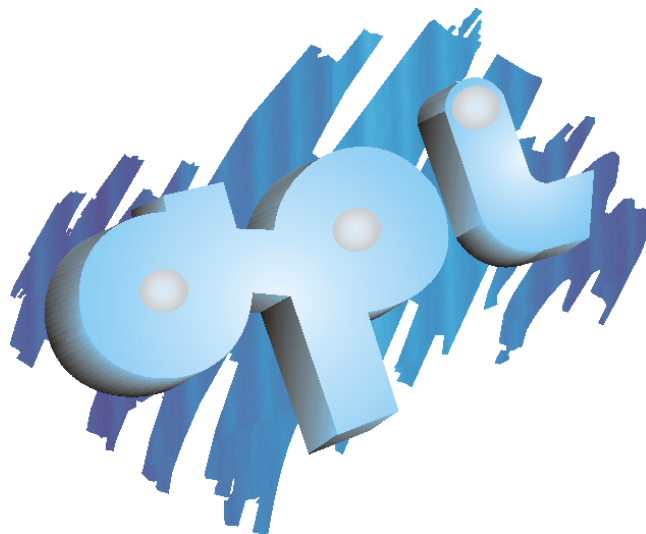
JOINT PLAT version standard pour collet 31135 Conforme DIN 8063 - UNI 2223 - (D=Diamètre du collet) REF JP						
Diamètre						
32	40	50	63	75	90	110



MANCHON UNION AIR LINE Femelle Femelle à coller REF 31205						
Diamètre						
16	20	25	32	40	50	63

COLLE ET DECAPANT VOIR PAGE A 84 001

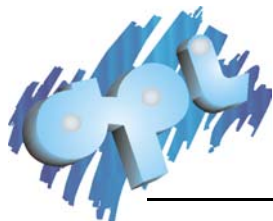
COLLIERS DE FIXATION VOIR PAGE A 82 001



ROBINETTERIE MANUELLE AIR-LINE

API 1 rue de Valnois - 02220 BRENELLE
Tél. : 03.23.74.35.90 - Fax : 03.23.74.09.26

Site Internet : www.apiplast.fr
E-mail : apiplast@apiplast.fr



AIR-LINE

TABLE DES MATIERES

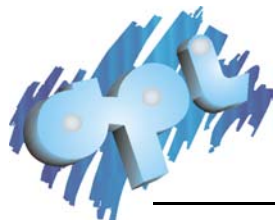
	PAGES
TUBE AIR-LINE	A 43 003
RACCORDS AIR-LINE	A 44 001
ROBINETTERIE MANUELLE AIR-LINE	A 45 001

AIR-LINE

Système de distribution d'air comprimé léger et rapide à monter

- Robuste et ductile - résiste aux mauvais traitements.
- Résistant à la corrosion, aussi bien aux fluides qu'à l'ambiance.
- Air plus propre, pas de débris ou particules d'oxydation au sein de la tuyauterie.
- État de surface interne : très lisse - Pertes de charge négligeables.
- Installation rapide - facilité de manutention, pas de filetage.
- Les tubes et les raccords sont assemblés par soudure à froid (collage) - ce qui permet toute modification sur le chantier.
- Couleur normalisée bleu RAL 5024.

Gamme complète de tubes, raccords et robinetterie.



ROBINETTERIE AIR-LINE



ROBINET A TOURNANT SPHERIQUE AIR-LINE Femelle Femelle à coller Joint FPM (Viton) PN 12,5 REF 31882									
Diamètre									
16	20	25	32	40	50	63			



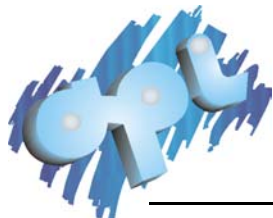
ROBINET A MAMBRANE AIR-LINE Male Male à coller. Membrane Nitrile. PN 10 REF 31602									
Diamètre									
20	25	32	40	50	63				



VANNE PAPILLON corps en PP GR. Papillon en ABS. Manchette FPM. Commande manuelle à levier. PN 10 REF FKO A									
Diamètre									
75	90	110							



VANNE PAPILLON corps en PP GR. Papillon en ABS. Manchette FPM. Commande manuelle à levier. PN 10 REF FKO A/CR									
Diamètre									
75	90	110							



CONDITIONS GENERALES DE VENTES

L'acheteur adhère entièrement et sans réserve aux conditions générales de vente de la Société API mentionnée ci-dessous du présent document qui comprennent notamment une clause de réserve de propriété.

Ces conditions prévaudront sur les conditions d'achat de l'acquéreur, sauf dérogation formelle et expresse de notre part.

1 - OPPOSABILITE DES CONDITIONS GENERALES DE VENTE

Les présentes conditions générales de vente font intégralement partie de nos stipulations contractuelles. Elles sont donc applicables de plein droit à tout contrat de vente passé par la Société API. L'acheteur renonce expressément à ses propres conditions générales d'achats dans la mesure où elles contredisent ces conditions générales de vente. Toutes conditions contraire à ces conditions générales de vente sera donc inopposables à la Société API, sauf accord express et par écrit de la Société API.

2 - COMMANDES

Les commandes adressées au vendeur ne deviennent définitives et n'engagent le vendeur qu'après confirmation.

Toute commande verbale ou téléphonique devra impérativement être confirmée par écrit. Toute résolution ou modification par l'acheteur ne sera prise en considération que si elle est parvenue par écrit au vendeur avant l'expédition des produits. Les pièces, objet d'une commande "spéciales" ne seront reprises en aucun cas.

3 - PRIX

Les prix donnés par téléphone ou par un représentant de la Société API ne le sont qu'à titre indicatif et ne pourront être considérés comme un engagement tant qu'ils n'auront pas été confirmés. Nos prix s'entendent pour des marchandises en nos magasins, non emballés, le coût des emballages étant à la charge exclusive des clients. Nos propositions, alors même qu'elles revêtent une forme de devis, ne peuvent donner lieu à réclamation. La société API se réserve le droit de modifier, remplacer ou annuler, sans aucun préavis, les spécifications techniques ou prix figurant sur le catalogue.

4 - LIVRAISON

La livraison est effectuée par nos soins ou par le biais d'un transporteur dans les locaux du vendeur ou par mise à disposition dans nos locaux. Le vendeur est autorisé à procéder à des livraisons globales ou partielles. Les détails d'exécution ou de livraisons de commandes sont respectés dans toute la mesure du possible mais ne sont communiqués qu'à titre indicatif. Les retards éventuels ne pourront, en aucun cas, donner lieu à un refus de réception ou à une indemnité quelconque. Toutes les marchandises dont le mode d'expédition sera imposé par le client seront automatiquement envoyées en port dû. Les marchandises, même lorsqu'elles sont livrées en franco, s'entendent pour la livraison sur camion et voyagent aux risques et périls du destinataire. Les dommages et détériorations survenant en cours de déchargement ne sont pas de la responsabilité de la Société API. Tout enlèvement fait par le client à notre usine ne peut donner lieu à aucune indemnité, ni réduction, même lorsque la Société API effectue le franco.

La livraison FRANCO s'effectue pour toute commande à partir de 385,00 €.

Le cas de force majeure et/ou les événements indépendants de notre volonté ou de ceux de nos fournisseurs, par exemple, grève, bris de machine, interruption de transport etc... entraînera à notre choix, soit la suspension momentanée des livraisons, soit la résolution de la commande sans dommage et intérêts.

5 - PAIEMENT

Les conditions de paiement sont définies. En règle générale nos factures sont payables nettes et sans escompte à 30 jours fin de mois suivant la date de livraison.

Le fait de bénéficier d'une facilité de paiement n'entraînera aucune obligation de notre part à maintenir celle-ci. Le défaut de paiement d'une seule commande entraînera aux choix du vendeur, soit la résolution de toutes les autres commandes, soit l'échéance du terme pour les autres commandes. Le vendeur pourra faire usage de cette clause à tout moment aussi longtemps qu'une somme impayée demeurera exigible et même après avoir d'abord poursuivi le paiement ou aussi longtemps que n'aura disparue la cessation de paiement de l'acheteur.

6 - RESERVE DE PROPRIETE

La loi 80335 du 12 mai 1980 relative à la clause de réserve de propriété est applicable aux marchandises décrites sur le présent document, celle-ci restant en effet notre propriété jusqu'à paiement complet.

7 - PENALITES DE RETARD

En cas de retard de paiement, un intérêt égal à une fois et demie le taux d'intérêt légal sera appliqué sur le montant HT de la facture (décret 92-1442 du 31 décembre 1992).