

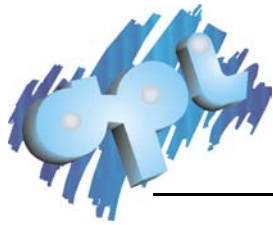
The image features a dark blue background with a pattern of overlapping, semi-transparent gears. In the upper left corner, there are several 3D rendered plastic components, including a large blue T-shaped part with a circular end, a smaller blue L-shaped part, and a blue bracket-like piece. These 3D parts are surrounded by a cluster of blue and purple paper cutouts of various shapes, some resembling gear teeth or mechanical parts. A vertical white bar runs down the left side of the image, containing the company name and tagline.

**API PLASTIQUES**

**FOURNITURES ET PIÈCES SUR PLAN**

*Votre partenaire plastique*

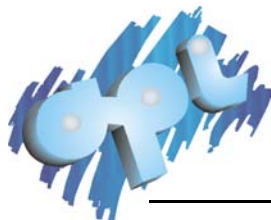




# SOMMAIRE

---

	<b>PAGES</b>
<b>PVC</b>	
TUBES PVC PRESSION	A 01 005
RACCORDS PVC PRESSION	A 02 001
COLLIERS DE DERIVATION PVC	A 03 001
TUBES PVC TRANSPARENT	A 04 003
RACCORDS PVC TRANSPARENT	A 05 001
ROBINETTERIE MANUELLE PVC	A 06 001
PIECES DE RECHANGE DE ROBINETTERIE	A 07 001
<b>PE</b>	
TUBES PE	A 09 003
COURONNE PE	A 10 001
RACCORDS PE EMBOITURE	A 11 001
RACCORDS PE BOUT A BOUT	A 12 001
RACCORDS PE ELECTROSOUDABLE	A 13 001
ROBINETTERIE MANUELLE PE	A 15 001
<b>PP</b>	
TUBES PP	A 17 003
RACCORDS PP EMBOITURE	A 18 001
RACCORDS PP FILETES ET TARAUDES	A 19 001
RACCORDS PP BOUT A BOUT	A 20 001
RACCORDS P COMPRESSION	A 21 001
COLLIER DE DERIVATION PP	A 22 001
ROBINETTERIE PP MANUELLE	A 23 001
<b>PVDF</b>	
TUBES PVDF	A 25 001
RACCORDS PVDF EMBOITURES	A 26 001
RACCORS PVDF BOUT A BOUT	A 27 001
ROBINETTERIE PVDF MANUELLE	A 28 001
<b>ABS</b>	
TUBES ABS	A 30 003
RACCORDS ABS	A 31 001
ROBINETTERIE ABS MANUELLE	A 32 001
<b>PVC-C GRIS</b>	
TUBES PVC-C GRIS	A 34 000
RACCORDS PVC-C GRIS	A 35 000
ROBINETTERIE PVC-C GRIS MANUELLE	A 36 000
<b>PVC-C HTA</b>	
TUBES PVC-C HTA	A 38 003
RACCORDS PVC-C HTA	A 39 001
ROBINETTERIE PVC-C HTA MANUELLE	A 40 001
ROBINETTERIE PVC-C HTA AUTOMATIQUE	A 41 001



# SOMMAIRE

---

## PAGES

### AIR-LINE

TUBES AIR-LINE	A 43 003
RACCORDS AIR-LINE	A 44 001
ROBINETTERIE AIR-LINE MANUELLE	A 45 001

### GIRAIR

TUBES GIRAIR	A 47 003
RACCORDS GIRAIR	A 48 001
ROBINETTERIE GIRAIR MANUELLE	A 49 001
ROBINETTERIE GIRAIR AUTOMATIQUE	A 50 001

### KRYOCLIM

TUBES KRYOCLIM	A 52 003
RACCORDS KRYOCLIM	A 53 001

### ROBINETTERIE AUTOMATIQUE

ROBINETTERIE 1/4 DE TOUR ACTIONNEURS PNEUMATIQUES	A 80 003
ACTIONNEURS PNEUMATIQUES - ACCESSOIRES 1/4 DE TOUR	A 80 019
ROBINETTERIE 1/4 DE TOUR ACTIONNEURS ELECTRIQUES	A 80 027
ACTIONNEURS ELECTRIQUES - ACCESSOIRES 1/4 DE TOUR	A 80 041
ROBINETTERIE A MEMBRANE ACTIONNEUR PNEUMATIQUES	A 80 045
ACCESSOIRES POUR ROBINETTERIE A MEMBRANE	A 80 071
VANNE SOLENOIDE 2 ET 3 VOIES -	A 80 079
VANNE A SIEGE INCLINE	A 80 083
DEBIMETRE A FLOTTEUR	A 80 087
DEBIMETRE A PALETTES	A 80 099

### COLLIERS DE FIXATION

COLLIER DE FIXATION	A 82 001
---------------------	----------

### COLLES ET DECAPANTS

COLLES	A 84 003
DECAPANTS	A 84 004

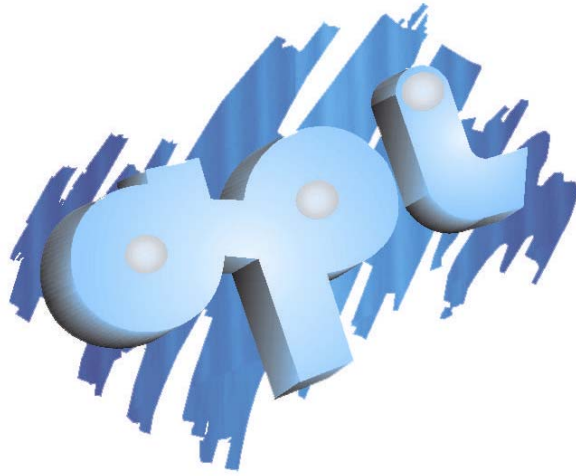
### KITS BOULONNERIES

KITS BOULONNERIES	A86003
-------------------	--------

CONDITIONS GENERALES DE VENTES

LISTE DES TARIFS A VOTRE DISPOSITION

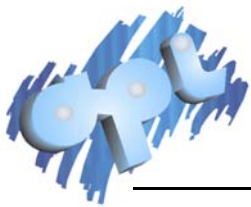
**Les données contenues dans ce catalogue sont fournies de bonne foi. Aucune responsabilité ne peut être acceptée pour les éventuelles erreurs ou omissions**



# SYSTEME QUICKAIR

**API** 1 rue de Valnois - 02220 BRENELLE  
Tél. : 03.23.74.35.90 - Fax : 03.23.74.09.26

Site Internet : [www.apiplast.fr](http://www.apiplast.fr)  
E-mail : [apiplast@apiplast.fr](mailto:apiplast@apiplast.fr)



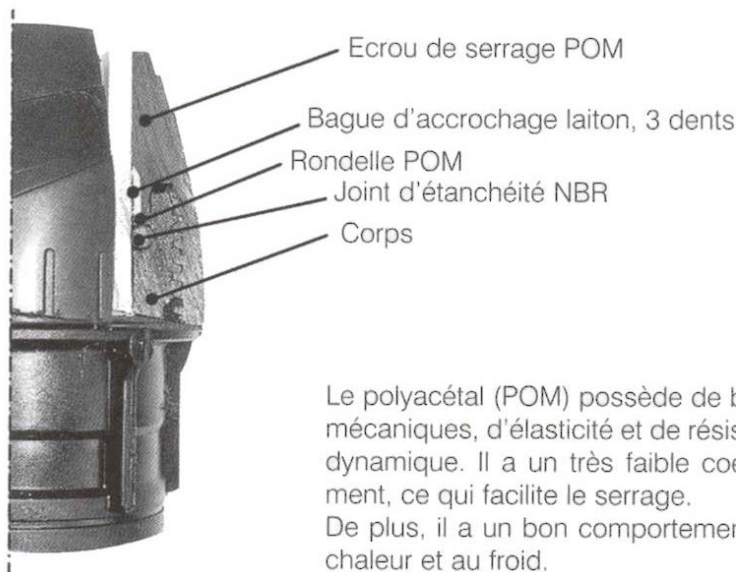
# SYSTEME QUICKAIR

## TABLE DES MATIERES

	PAGES
TUBES QUICKAIR	Q 01 003
RACCORDS QUICKAIR	Q 01 003
ROBINETTERIE QUICKAIR	Q 01 006

## POUR LA DISTRIBUTION D'AIR COMPRIME

- Système complet tubes, raccords robinetterie
- Pas de corrosion / air propre
- Mise en œuvre rapide et simple
- Modularité de l'installation
- Étanchéité parfaite
- Remise en pression instantanée
- Entretien simplifié, longévité, sécurité
- Couleur normalisée

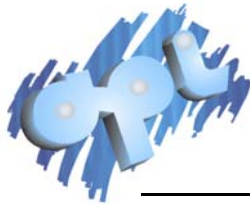


Le polyacétal (POM) possède de bonnes propriétés mécaniques, d'élasticité et de résistance à la fatigue dynamique. Il a un très faible coefficient de frottement, ce qui facilite le serrage.

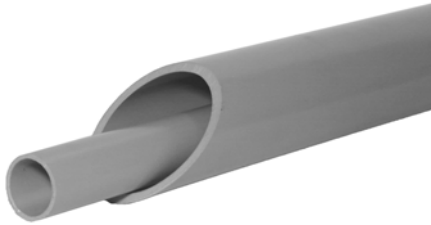
De plus, il a un bon comportement aux huiles, à la chaleur et au froid.

## NORMES

- Norme de qualité : BS EN ISO 9001.
- Norme de dimension : NF EN 1452.
- Compatibilité norme au feu : M2.
- Couleur normalisée : RAL 5024 (bleu).



# TUBES ET RACCORDS QUICKAIR



TUBES GIRAIR chanfreinés à bouts lisses			
Diamètre Extérieur	Pression Service (bar)	Épaisseur en mm	Longueur d'un tube en ml
16	12,5	1,8	4
20	12,5	2,3	4
25	12,5	2,8	4
32	12,5	3,6	4
40	12,5	4,5	4
50	12,5	5,6	4
63	12,5	7,1	4



COUDE 90° QUICKAIR PN 12,5 REF Q4M									
D		D		D		D		D	
20		25		32		40		50	



COUDE 45° QUICKAIR PN 12,5 REF Q8M									
D		D		D		D		D	
				32		40		50	



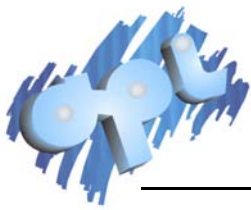
MANCHON QUICKAIR PN 12,5 REF QMA									
D		D		D		D		D	
20		25		32		40		50	



COURBE A 180° (DESCENTE) QUICKAIR PN 12,5 MALE MALE REF Q8M									
D		D		D		D		D	
20		25		32					



CROSSE EN S POUR PIQUAGE HORIZONTAL QUICKAIR PN 12,5 REF Q2S									
D		D		D		D		D	
20		25		32					



# RACCORDS QUICKAIR



TE 90° QUICKAIR PN 12,5 REF QTE									
D		D		D		D		D	
20		25		32		40		50	



TE REDUIT 90° QUICKAIR PN 12,5 REF QTR									
D		D		D		D		D	
25x20		32x25		40x20		50x40		63x50	



TE DE BRANCHEMENT TARAUDE QUICKAIR PN 12,5 REF QTG									
D		D		D		D		D	
20x1/2		25x1/2		25x3/4					



REDUCTION DOUBLE QUICKAIR PN 12,5 REF QRD									
D		D		D		D		D	
32x20		40x25		50x32		63x32			



REDUCTION SIMPLE QUICKAIR PN 12,5 REF QRS									
D		D		D		D		D	
25x20		32x25		40x32		50x40		63x50	



BOUCHON QUICKAIR PN 12,5 REF QBO									
D		D		D		D		D	
20		25		32		40		50	



EMBOUT AVEC INSERT METALIQUE FILETE QUICKAIR REF QEAL									
D		D		D		D		D	
20x1/2		32x1		50x1/2					
25x3/4		40x11/4		63x2					

API 1 rue de Valnois - 02220 BRENELLE  
Tél. : 03.23.74.35.90 - Fax : 03.23.74.09.26

Site Internet : [www.apiplast.fr](http://www.apiplast.fr)  
e-mail : [apiplast@apiplast.fr](mailto:apiplast@apiplast.fr)



# RACCORDS QUICKAIR



EMBOUT AVEC INSERT METALIQUE TARAUDE QUICKAIR REF QMML									
D		D		D		D		D	
20x1/2		32x1		50x1/2					
25x3/4		40x11/4		63x2					



COUDE 90° FILETE QUICKAIR PN 12,5 REF Q4EA									
D		D		D		D		D	
20x1/2		25x3/4							



COUDE 90° AVEC INSERT METALIQUE FILETE QUICKAIR PN 12,5 REF Q4EAL									
D		D		D		D		D	
32x1		40x11/4		50x11/2		62x2			



COLLIER DE DERIVATION SORTIE TARAUDEE SUR G PN 16 REF QSB									
D		D		D		D		D	
25x1/2		50x1/2		25x3/4		50x3/4			
32x1/2		63x1/2		32x3/4		63x3/4			
40x1/2				40x1/2					



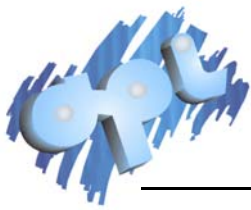
APPLIQUE MURALE REF GAAP									
D		D		D		D		D	
1/2		3/4							

1/2 : 1 entrée taraudée en 1/2 et 2 sorties taraudée en 1/2  
 3/4 : 1 entrée taraudée en 3/4 et 3 sorties taraudée en 1/2



JEU DE CLES DE SERRAGE REF QCLE									
D		D		D		D		D	
20x40		20x32		50		63			

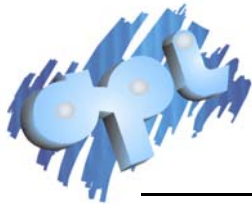




# ROBINETTERIE QUICKAIR



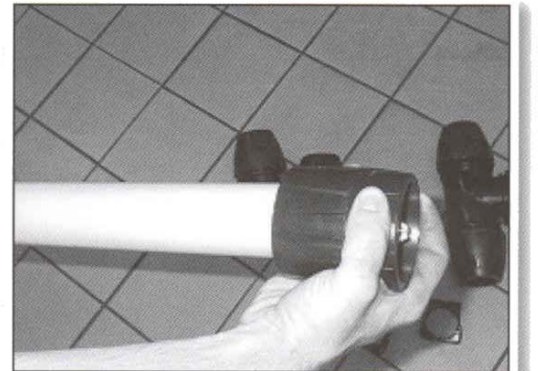
VANNE A EMBOUTS PN 12,5 REF Q2MBE									
D		D		D		D		D	
20x1/2		32x1		50x11/2					
25x3/4		40x11/4		63x2					



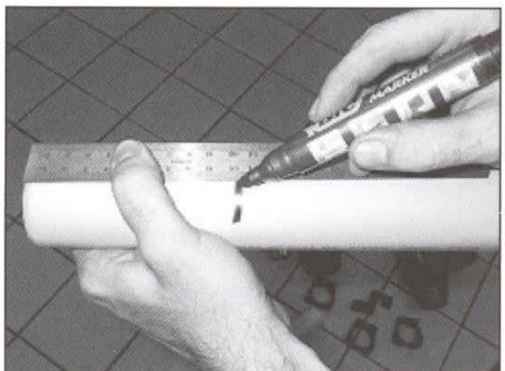
# MISE EN OEUVRE



Découper le tube



Ebavurer pour les diamètres 20 - 25 - 32 mm  
et chanfreiner pour les diamètres 40 - 50 - 63 mm



Marquer la profondeur d'emboîture à l'aide  
d'un réglelet ou de la clé Quickair



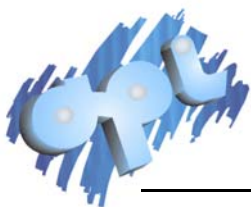
Introduire le tube



Serrer à la main

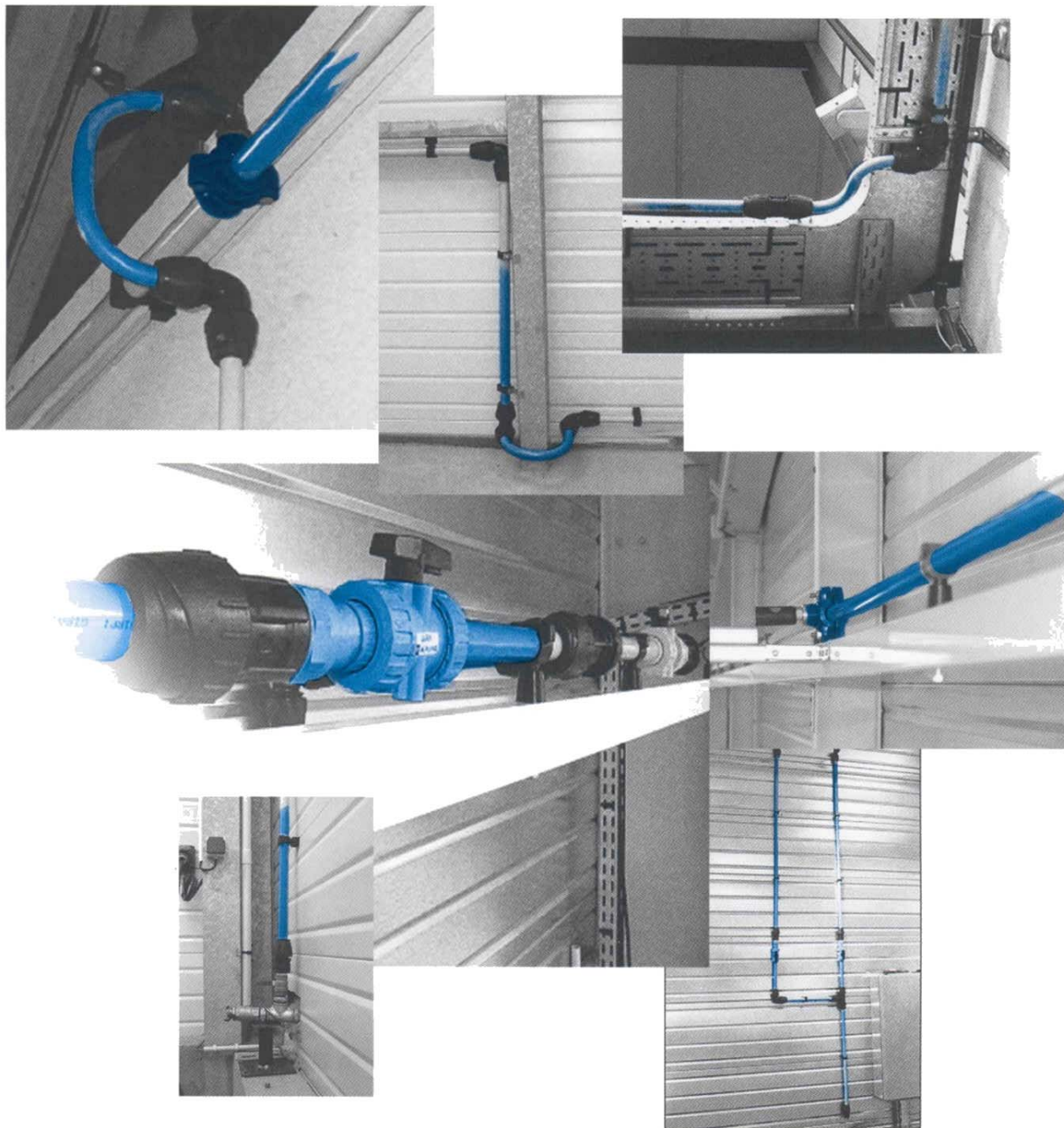


Serrer ¼ de tour à la clé à sangle ou avec la clé Quickair

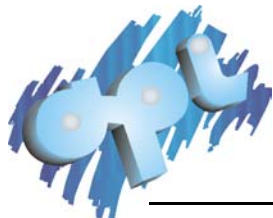


# INSTALLATIONS

---







# CONDITIONS GENERALES DE VENTES

L'acheteur adhère entièrement et sans réserve aux conditions générales de vente de la Société API mentionnée ci-dessous du présent document qui comprennent notamment une clause de réserve de propriété.

Ces conditions prévaudront sur les conditions d'achat de l'acquéreur, sauf dérogation formelle et expresse de notre part.

## 1 - OPPOSABILITE DES CONDITIONS GENERALES DE VENTE

Les présentes conditions générales de vente font intégralement partie de nos stipulations contractuelles. Elles sont donc applicables de plein droit à tout contrat de vente passé par la Société API. L'acheteur renonce expressément à ses propres conditions générales d'achats dans la mesure où elles contredisent ces conditions générales de vente. Toutes conditions contraire à ces conditions générales de vente sera donc inopposables à la Société API, sauf accord express et par écrit de la Société API.

## 2 - COMMANDES

Les commandes adressées au vendeur ne deviennent définitives et n'engagent le vendeur qu'après confirmation.

Toute commande verbale ou téléphonique devra impérativement être confirmée par écrit. Toute résolution ou modification par l'acheteur ne sera prise en considération que si elle est parvenue par écrit au vendeur avant l'expédition des produits. Les pièces, objet d'une commande "spéciales" ne seront reprises en aucun cas.

## 3 - PRIX

Les prix donnés par téléphone ou par un représentant de la Société API ne le sont qu'à titre indicatif et ne pourront être considérés comme un engagement tant qu'ils n'auront pas été confirmés. Nos prix s'entendent pour des marchandises en nos magasins, non emballés, le coût des emballages étant à la charge exclusive des clients. Nos propositions, alors même qu'elles revêtent une forme de devis, ne peuvent donner lieu à réclamation. La société API se réserve le droit de modifier, remplacer ou annuler, sans aucun préavis, les spécifications techniques ou prix figurant sur le catalogue.

## 4 - LIVRAISON

La livraison est effectuée par nos soins ou par le biais d'un transporteur dans les locaux du vendeur ou par mise à disposition dans nos locaux. Le vendeur est autorisé à procéder à des livraisons globales ou partielles. Les détails d'exécution ou de livraisons de commandes sont respectés dans toute la mesure du possible mais ne sont communiqués qu'à titre indicatif. Les retards éventuels ne pourront, en aucun cas, donner lieu à un refus de réception ou à une indemnité quelconque. Toutes les marchandises dont le mode d'expédition sera imposé par le client seront automatiquement envoyées en port dû. Les marchandises, même lorsqu'elles sont livrées en franco, s'entendent pour la livraison sur camion et voyagent aux risques et périls du destinataire. Les dommages et détériorations survenant en cours de déchargement ne sont pas de la responsabilité de la Société API. Tout enlèvement fait par le client à notre usine ne peut donner lieu à aucune indemnité, ni réduction, même lorsque la Société API effectue le franco.

La livraison FRANCO s'effectue pour toute commande à partir de 385,00 €.

Le cas de force majeure et/ou les événements indépendants de notre volonté ou de ceux de nos fournisseurs, par exemple, grève, bris de machine, interruption de transport etc... entraînera à notre choix, soit la suspension momentanée des livraisons, soit la résolution de la commande sans dommage et intérêts.

## 5 - PAIEMENT

Les conditions de paiement sont définies. En règle générale nos factures sont payables nettes et sans escompte à 30 jours fin de mois suivant la date de livraison.

Le fait de bénéficier d'une facilité de paiement n'entraînera aucune obligation de notre part à maintenir celle-ci. Le défaut de paiement d'une seule commande entraînera aux choix du vendeur, soit la résolution de toutes les autres commandes, soit l'échéance du terme pour les autres commandes. Le vendeur pourra faire usage de cette clause à tout moment aussi longtemps qu'une somme impayée demeurera exigible et même après avoir d'abord poursuivi le paiement ou aussi longtemps que n'aura disparue la cessation de paiement de l'acheteur.

## 6 - RESERVE DE PROPRIETE

La loi 80335 du 12 mai 1980 relative à la clause de réserve de propriété est applicable aux marchandises décrites sur le présent document, celle-ci restant en effet notre propriété jusqu'à paiement complet.

## 7 - PENALITES DE RETARD

En cas de retard de paiement, un intérêt égal à une fois et demie le taux d'intérêt légal sera appliqué sur le montant HT de la facture (décret 92-1442 du 31 décembre 1992).